

INFORME DIARIO DE MONITOREO DE MEDIOS*

*Vigilancia basada en eventos de interés epidemiológico mediante el monitoreo de medios abiertos de comunicación locales y nacionales.

Reporte de eventos:

Tema	Medio	Fecha	Resumen	Liga	Prioridad
Covid-19	Diario de Morelos	30 julio 2020	Esta tarde se presentaron nuevas cifras respecto a la pandemia de coronavirus en el estado de Morelos.	https://www.diariodemorelos.com/noticias/son-ya-858-muertes-por-covid-19-en-morelos	Bajo
Covid-19	Diario de Morelos	30 julio 2020	El titular de la Secretaría de Educación Pública (SEP), Esteban Moctezuma, adelantó que el ciclo escolar 2020-2021 comenzará a distancia, debido a la epidemia causada por Covid-19 que se vive en el país.	https://www.diariodemorelos.com/noticias/adelanta-la-sep-regreso-clases-ser-distancia-en-todo-el-pa-s	Bajo
Covid-19	Diario de Morelos	30 julio 2020	A un par de días de que se informe si Morelos continúa en color naranja o retrocede al rojo y con ello, cierre de ciertas actividades, la Secretaría de Salud presentará nuevos lineamientos para hacer frente a COVID-19, informó su titular, Marco Cantú Cuevas.	https://www.diariodemorelos.com/noticias/se-preparan-nuevas-reglas-para-enfrentar-covid-19-en-morelos-cant	Bajo
Covid-19	La Unión	30 julio 2020	En lo que va del año, suman 135 los casos confirmados de dengue en Morelos. De este total, 71 son de tipo grave (hemorrágico) o con signos de alarma. En una semana se sumaron 19 diagnósticos positivos nuevos.	https://www.launion.com.mx/morelos/sociedad/noticias/164850-ya-son-135-los-casos-de-dengue-en-morelos.html	Bajo
Dengue	La Jornada	31 julio 2020	De acuerdo con el director de Salud de este ayuntamiento sureño, Salvador Mercado Jaimes, informó que desde la semana pasada se han implementado acciones de descacharrización y fumigación contra el mosquito del dengue.	http://www.lajornadamorelos.com.mx/municipios/2020/07/31/24365/al-sur-avanza-la-lucha-contra-el-dengue-reportan-12-casos	Bajo



SERVICIOS
DE SALUD



<http://ssm.gob.mx>



Servicios de Salud Morelos



@MorelosSalud

INFORME DE RIESGOS METEOROLÓGICOS

Fuente: Servicio Meteorológico Nacional de México, CONAGUA.

SE PREVÉN LLUVIAS PUNTUALES INTENSAS EN ZONAS DE SINALOA, DURANGO Y ZACATECAS

Para hoy, se pronostica que la **onda tropical No. 23** recorra el occidente del país, mantendrá el potencial de lluvias fuertes en Colima y Nayarit y muy fuertes en Michoacán y Jalisco, las cuales se acompañarán de descargas eléctricas y posible caída de granizo.

La **onda tropical No. 24** se ubicará sobre el sureste del territorio nacional, producirá lluvias fuertes, descargas eléctricas y posible caída de granizo en Chiapas, Oaxaca y Guerrero.

Por su parte, un **canal de baja presión** en combinación con inestabilidad en la atmósfera superior, favorecerá desarrollo de nubosidad con lluvias asociadas a tormentas eléctricas y granizadas sobre zonas del noroeste, norte y centro del territorio.

Finalmente, se pronostican **temperaturas máximas de 45 a 50°C** en Baja California y Sonora.

Las lluvias podrían acompañarse de descargas eléctricas, posible caída de granizo y fuertes rachas de viento durante las tormentas.

Pronóstico de Precipitación:

Intervalos de chubascos con lluvias puntuales fuertes (25 a 50 litros por metro cuadrado): Chihuahua, Coahuila, San Luis Potosí, Aguascalientes, Nayarit, Colima, Guanajuato, Querétaro, Hidalgo, **Morelos**, Tlaxcala, Puebla, Ciudad de México, Estado de México, Veracruz, Guerrero, Oaxaca y Chiapas.

Pronóstico de Temperaturas Máximas:

Temperaturas máximas de 35°C a 40°C: Chihuahua, Coahuila, Nuevo León, Nayarit, Jalisco, Colima, Michoacán, Guerrero, Oaxaca, Chiapas, Tamaulipas, Veracruz, Tabasco y Quintana Roo.

Pronóstico en región Mesa Central:

Cielo medio nublado durante la mañana e incremento de nubosidad por la tarde, con lluvias puntuales fuertes en Guanajuato, Querétaro, Hidalgo, **Morelos**, Tlaxcala y Puebla, todas con descargas eléctricas y posible caída de granizo. Ambiente caluroso y viento de dirección variable de 15 a 30 km/h.

IMAGEN DE SATELITE



SERVICIOS
DE SALUD



<http://ssm.gob.mx>



Servicios de Salud Morelos



@MorelosSalud

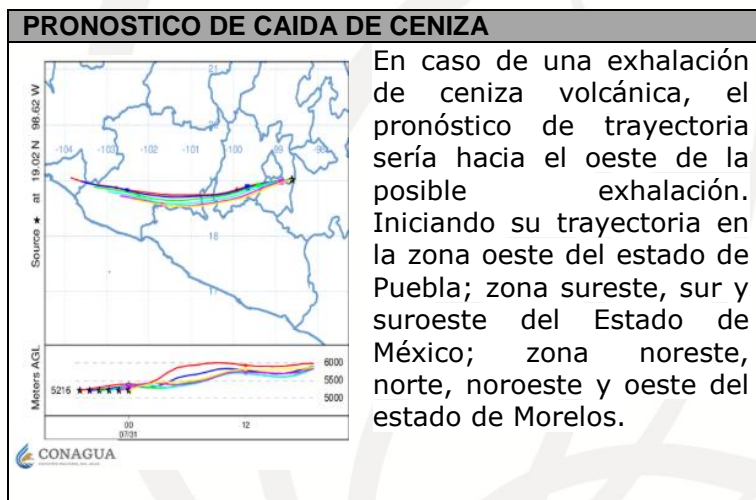
INFORME DE MONITOREO VOLCÁNICO Y SISMOLÓGICO

Fuente: Servicio Sismológico Nacional, UNAM. / Centro nacional de Prevención de Desastres (CENAPRED)

En las últimas 24 horas, mediante el sistema de monitoreo del volcán Popocatepetl se identificaron **12 exhalaciones acompañadas de gases volcánicos y en ocasiones ligeras cantidades de ceniza**. Además, se contabilizaron **1 250 minutos de tremor de baja y mediana amplitud** asociado a la emisión de vapor de agua, gas y ligero contenido de ceniza, con alturas de hasta 1 000 m con dirección oeste-noroeste. Durante la emisión constante también fueron observados fragmentos incandescentes arrojados a corta distancia del cráter.

NIVEL DE ALERTA	SEMAFORO	AMARILLO-FASE 2
	Incremento de actividad: <ul style="list-style-type: none"> Pluma de vapor de agua y gas Ligera caída de ceniza en áreas cercanas Caída de fragmentos incandescentes Crecimiento y destrucción de domos de lava Posibilidad de flujos piroclásticos por explosiones Flujos de lodo o escombros de corto alcance 	

RECOMENDACIONES PARA LA FASE AMARILLO FASE 2
<ol style="list-style-type: none"> Continuar con el radio de seguridad de 12 km, por lo que la permanencia en esa área no está permitida. Controlar el tránsito entre Santiago Xalitintla y San Pedro Nexapa, vía Paso de Cortés. A las autoridades de Protección Civil, mantener sus procedimientos preventivos, de acuerdo con sus planes operativos. A la población se le recomienda elevar la atención a los avisos de las autoridades de su localidad y se exhorta a no acercarse al volcán, y mucho menos al cráter. Mantenerse fuera de cañadas ante posibles flujos de lodo, principalmente en temporada de lluvias.



ÚLTIMO SISMO	
ÚLTIMO SISMO	SISMOS RECIENTES
TIEMPO DEL CENTRO DE MÉXICO FECHA: 2020-07-31 HORA: 04:51:28 MAGNITUD: 3.7 EPICENTRO LATITUD: 16.12° LONGITUD: -97.29° LOCALIZACIÓN: 20 KM AL NORESTE DE RIO GRANDE, OAXACA PROFUNDIDAD: 52 KM	



SERVICIOS
DE SALUD



<http://ssm.gob.mx>



Servicios de Salud Morelos



@MorelosSalud



MORELOS
2018 - 2024



MORELOS
ANFITRION DEL MUNDO
Gobierno del Estado
2018-2024

Fecha: 31 de julio del 2020
Semana Epidemiológica: 31
Área: Coordinación de Vigilancia Epidemiológica, **UIES.**

INFORME DE TEMPERATURAS Y CALIDAD DEL AIRE

Fuente: Comisión Estatal de Agua (CEAGUA)

ICA	CALIDAD DEL AIRE	PROTEJA SU SALUD
0-50	Buena	No se anticipan impactos a la salud cuando la calidad del aire se encuentra en este intervalo.
51-100	Moderada	Las personas extraordinariamente sensitivas deben considerar limitación de los esfuerzos físicos excesivos y prolongados al aire.
101-150	Dañina a la salud de los grupos sensitivos	Los niños adultos activos, y personas con enfermedades respiratorias tales como el asma, deben evitar los esfuerzos físicos excesivos y prolongados al aire.
151-200	Dañina a la salud	Los niños adultos activos, y personas con enfermedades respiratorias tales como el asma, deben evitar los esfuerzos físicos excesivos y prolongados al aire libre; las demás personas, especialmente los niños, deben limitar los esfuerzos excesivos y prolongados al aire libre.
201-300	Muy dañina a la salud	Los niños adultos activos, y personas con enfermedades respiratorias tales como el asma, deben evitar todos los esfuerzos excesivos al aire libre; las demás personas, especialmente los niños, deben limitar los esfuerzos físicos excesivos al aire libre.
300+	Arriesgado	

CALIDAD DEL AIRE CUERNAVACA, MORELOS.

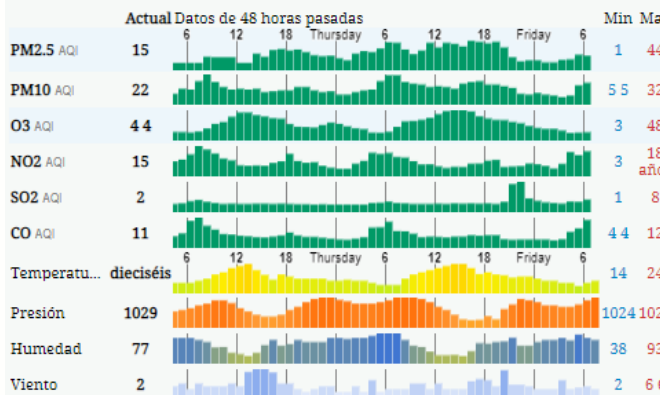
Estación de Monitoreo Cuernavaca Centro, Morelos

22

Bueno

Actualizado el viernes 7:00

Contaminante primario: pm10



PRONOSTICO DEL TIEMPO EN MORELOS

Municipio	Max	Min	Municipio	Max	Min
Amacuzac	31°	18°	Puerto de Ixtla	31°	20°
Axochiapan	31°	20°	Temixco	32°	18°
Ayala	31°	19°	Tepalcingo	30°	19°
Cuautla	28°	17°	Tepoztlan	27°	13°
Cuernavaca	27°	14°	Tlaquiltenango	32°	20°
Huitzilac	18°	10°	Tlaltizapan	28°	19°
Jiutepec	27°	17°	Zacatepec	31°	20°
Jojutla	32°	20°	Zacualpan	23°	14°

TEMPERATURAS MAXIMAS Y MINIMAS

Mínimas

Huitzilac	10°
Tetela del Volcán	11°
Ocuituco	12°
Totolapan	13°

Máximas

Jojutla	32°
Puerto de Ixtla	31°
Tepalcingo	30°
Tlaltizapan	28°



SERVICIOS
DE SALUD



<http://ssm.gob.mx>



Servicios de Salud Morelos



@MorelosSalud

Calle Gustavo Gómez Azcárate No. 205, Col. Lomas de la Selva
C.P. 62270, Cuernavaca, Morelos. Tel.: 318 84 50.

MONITOREO BASADO EN EVENTOS Y ESPII

Fuente: Jurisdicciones Sanitarias del estado de Morelos.

JURISDICCION SANITARIA I:

- SIN EVENTOS EXTRAORDINARIOS.

JURISDICCION SANITARIA II:

- SIN EVENTOS EXTRAORDINARIOS.

JURISDICCION SANITARIA III:

- SIN EVENTOS EXTRAORDINARIOS.

REPORTE DE LLUVIAS.

- Lluvias moderadas acompañadas también de rachas de vientos, aumento de cauces de ríos pero sin llegar a su escala crítica.

Al momento no se tiene reporte de afectaciones relevantes que requieran intervenciones de salud.



SERVICIOS
DE SALUD



<http://ssm.gob.mx>



Servicios de Salud Morelos



@MorelosSalud